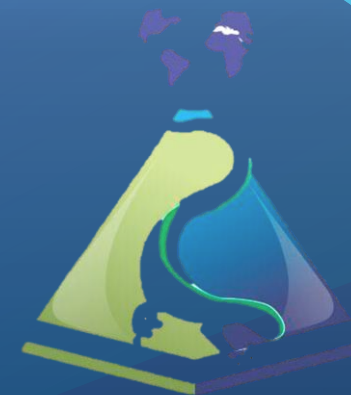


# PLAN DE ESTUDIO INSTITUTO GANDHI



## REQUISITOS

- ACTA DE NACIMIENTO (ACTUALIZADA).
  - CURP.
  - CERTIFICADO O CONSTANCIA DE ESTUDIOS DE SECUNDARIA.
  - CERTIFICADO PARCIAL (EN CASO DE TRASLADO)
- TODOS LOS DOCUMENTOS DEBEN ENTREGARSE ORIGINAL Y 2 COPIAS.-



**GANDHI**



## ACTIVIDADES EXTRAESCOLARES

- EXCURSIONES A LUGARES HISTÓRICOS Y TURÍSTICOS DEL PAÍS.
- VISITAS A LA COMUNIDAD.
- PARTICIPACIÓN EN TORNEOS DEPORTIVOS LOCALES, REGIONALES, ESTATALES Y NACIONALES.
- ACTIVIDADES CURRICULARES, CONFERENCIAS, SEMINARIOS, MESAS REDONDAS, ETC.
- JORNADAS ACADÉMICAS, DEPORTIVAS Y CULTURALES.

# PLAN DE ESTUDIOS

SEMESTRE 01	SEMESTRE 02	SEMESTRE 03
MATEMÁTICAS I	MATEMÁTICAS II	MATEMÁTICAS III
QUÍMICA I	QUÍMICA II	BIOLOGÍA I
ÉTICA Y VALORES I	ÉTICA y VALORES II	FÍSICA I
INTRODUCCIÓN A LA CIENCIAS SOCIALES	HISTORIA DE MÉXICO I	HISTORIA DE MÉXICO II
TALLER DE LECTURA Y REDACCIÓN 1	TALLER DE LECTURA Y REDACCIÓN II	LITERATURA I
LENGUA ADICIONAL AL ESPAÑOL (INGLÉS ) I	LENGUA ADICIONAL AL ESPAÑOL (INGLÉS) II	LENGUA ADICIONAL AL ESPAÑOL (INGLÉS) III
INFORMÁTICA I	INFORMÁTICA II	OPERACIÓN DEL EQUIPO DE CÓMPUTO
EDUCACIÓN FÍSICA		DIFERENCIAR LAS FUNCIONES DEL SISTEMA OPERATIVO, INSUMOS Y MANTENIMIENTO DEL EQUIPO DE COMPUTO



GANDHI

# PLAN DE ESTUDIOS

SEMESTRE 04	SEMESTRE 05	SEMESTRE 06
MATEMÁTICAS IV	GEOGRAFÍA	FILOSOFÍA
BIOLOGÍA II	HISTORIA UNIVERSAL	ECOLOGÍA Y MEDIO AMBIENTE
FÍSICA II	CONTEMPORANEA	METODOLOGÍA DE LA INVESTIGACIÓN
ESTRUCTURA SOCIOECONÓMICA DE MÉXICO	CÁLCULO DIFERENCIAL	CÁLCULO INTEGRAL
LITERATURA II	DERECHO I	DERECHO III
LENGUA ADICIONAL AL ESPAÑOL (INGLÉS) IV	PSICOLOGÍA I	PSICOLOGÍA II
RESGUARDAR LA INFORMACIÓN Y ELABORACIÓN DE DOCUMENTOS ELECTRÓNICOS UTILIZANDO SOFTWARE DE APLICACIÓN	CIENCIAS DE LA SALUD I	CIENCIAS DE LA SALUD II
DESARROLLO Y CARACTERÍSTICAS DE DOCUMENTOS ELECTRÓNICOS	HOJAS DE CÁLCULO Y OPERACIONES	PRODUCCIÓN DE ANIMACIONES CON ELEMENTOS MULTIMEDIA
		ELABORACIÓN DE PÁGINAS WEB



GANDHI